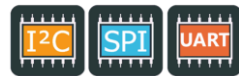




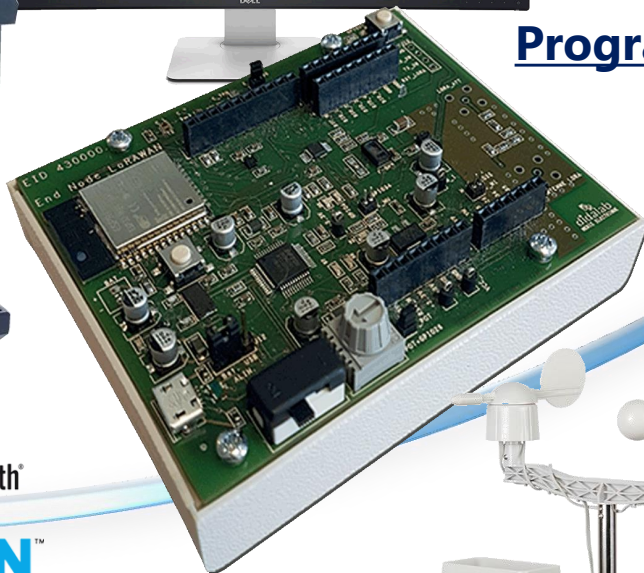
Bus Série



Programmations



Protocoles



STATION METEO

POINTS FORTS

Les objets communicants sont à la veille de révolutionner l'usage actuel de la télécommunication. La miniaturisation et les multiples capteurs proposés permettent d'envisager une croissance importante de cette activité dans les années à venir.

Parmi les différents protocoles proposés par les constructeurs, nous avons retenu le protocole LoRa qui présente les caractéristiques techniques les plus performantes concernant les points absolument essentiels à cette technologie et à son expansion : **Très faible consommation et communication longue distance.**

Didalab a développé, à l'usage des élèves, un ensemble comprenant capteurs et concentrateur permettant de réaliser l'installation et la mise en œuvre d'un système complet IoT (*Internet of Things*) du capteur au serveur en passant la Gateway.

OBJECTIFS PEDAGOGIQUES

Les Travaux Pratiques proposés sont destinés à familiariser l'étudiant à l'usage de différents capteurs et à la diversité des applications possibles. Nous mettons également en évidence la technologie particulière utilisée par LoRa WAN pour réduire de façon drastique la consommation électrique en assurant toutefois une communication de plusieurs kilomètres entre les différents éléments.

FORMATIONS CIBLEES

- BAC Pro CIEL/MELEC
- STI 2D
- Spécialité SI bac général

- BTS CIEL
- CPGE & Ecole d'ingénieurs

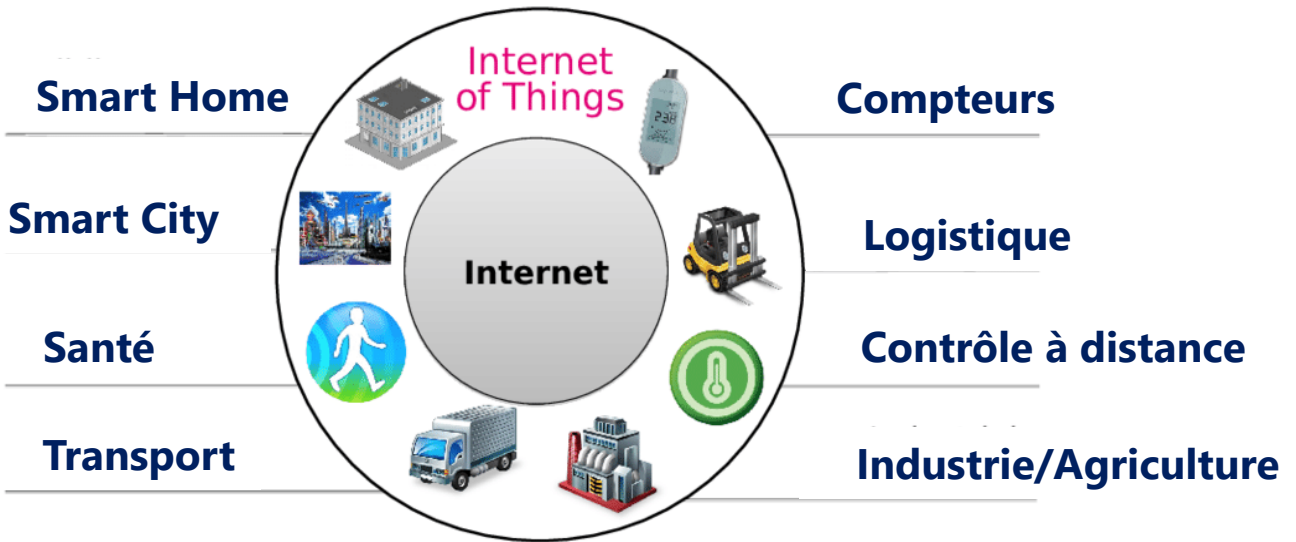
- IUT GEII
- IUT R&T



Pourquoi étudier les IoT?

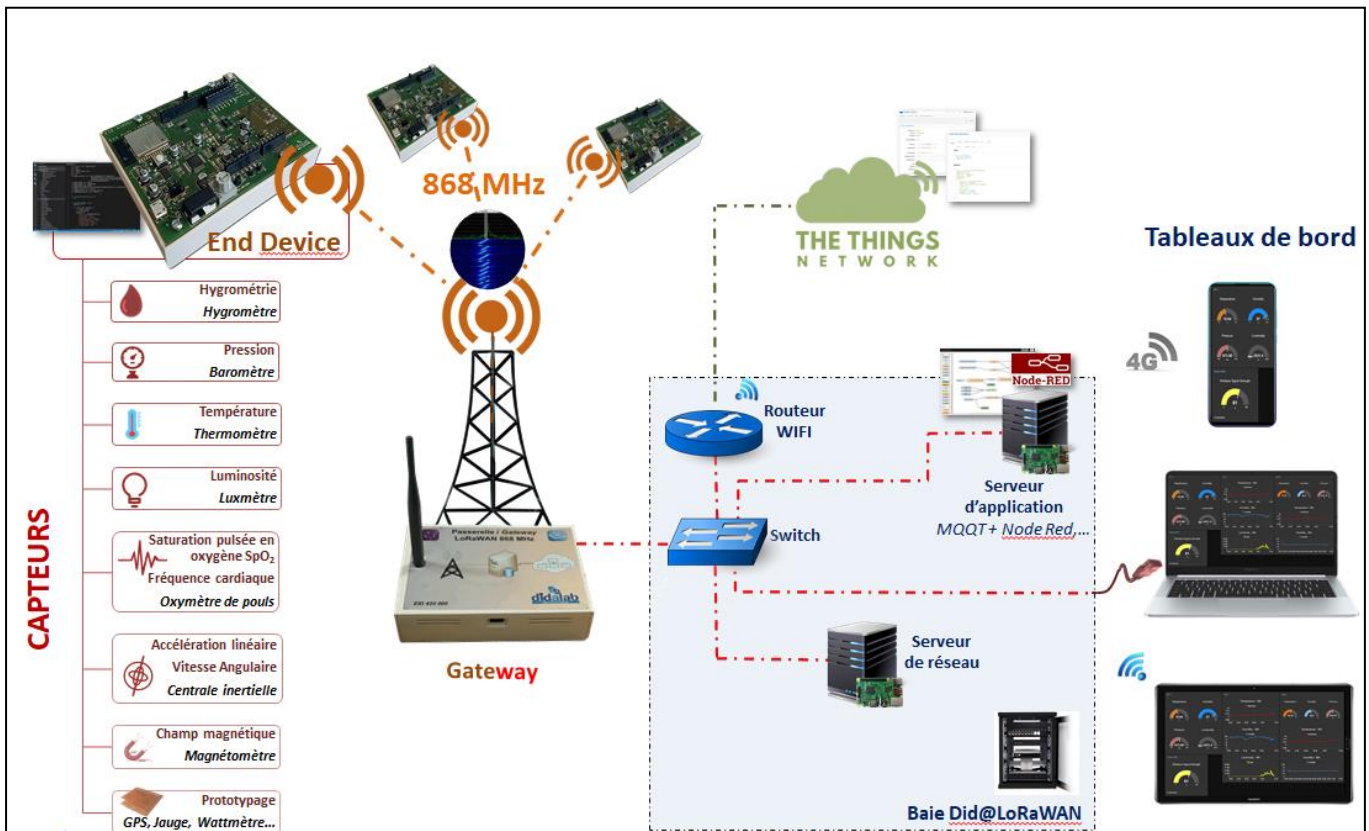
Les IoT sont utilisés partout :

A la maison, dans les entreprises, à l'école, à l'université, dans l'Administration, les hôpitaux, les centres commerciaux ...

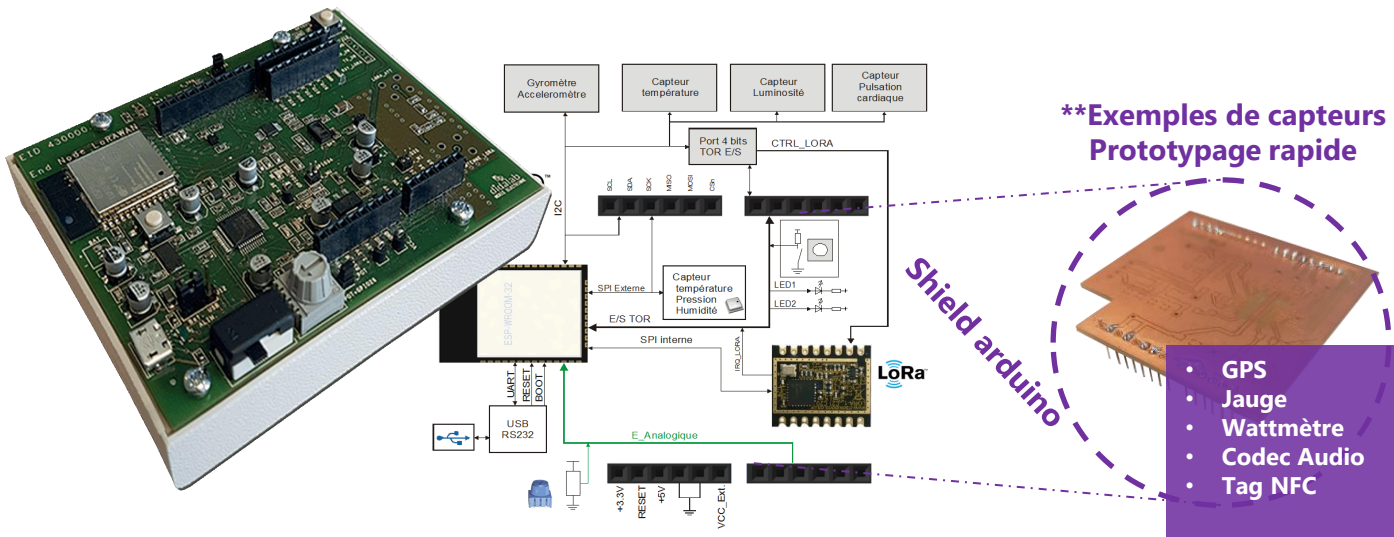


Les IoT ont connu une telle croissance au cours des dernières années que leur développement vers de nouvelles applications est incontournable.

SCHEMA DE PRINCIPE

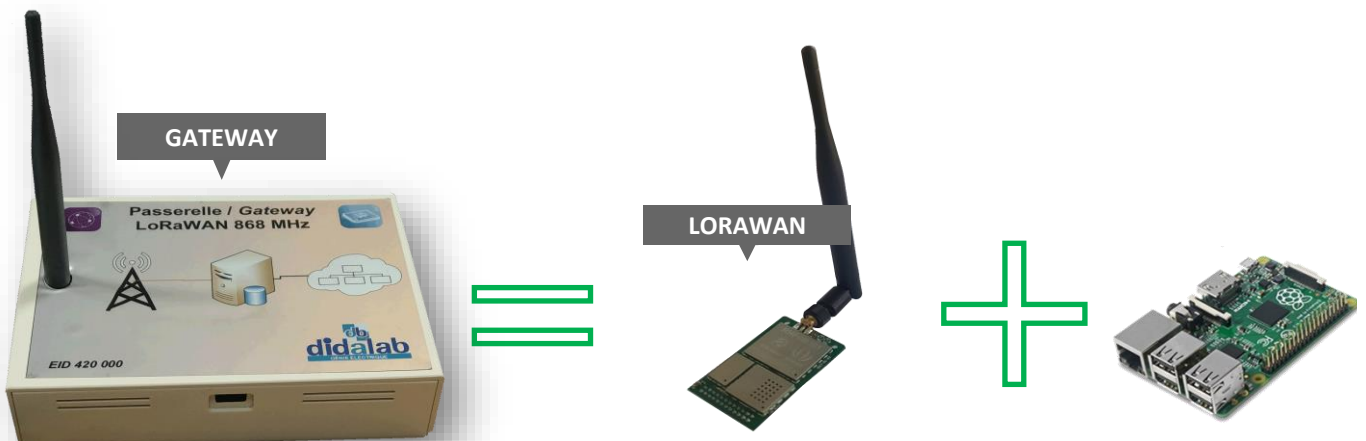


EID 430 000 : Module End Device LoRa / LoRaWAN 868 MHz



CPU	ESP32 Soc (XTENSA dual core 32 bits LX6 microprocesor à 240 MHz, 600 DMIPS), Bluetooth, WIFI
Mémoire	32 Mbit de Flash
Bus Série	UART, 2 SPI, I ² C, USB, RS232
Port	6 entrées ADC, 2 sorties DAC, 1 potentiomètre, 2 LEDs, 15 I/O TOR, USB debug et programmation ESP
Mesures	Consommation Courant, Tension batterie, Bus série I ² C, SPI
Modem SX1272	LoRa/ GFSK en 868 MHz avec pile LoRaWAN (classe A, B et C) mesure du RSSI et SNB avec 1 antenne intégrée et 1 sortie atténuateur 20 dB.
Capteurs	Température, pression, humidité, luminosité, pulsations cardiaques, accéléromètre, gyroscope 3 axes, magnétomètre
Alim	5 V via USB ou batterie (charge intégrée)
Support	Shield arduino intégrant (1 port alimentation, 1 port analogique et 2 ports numériques).

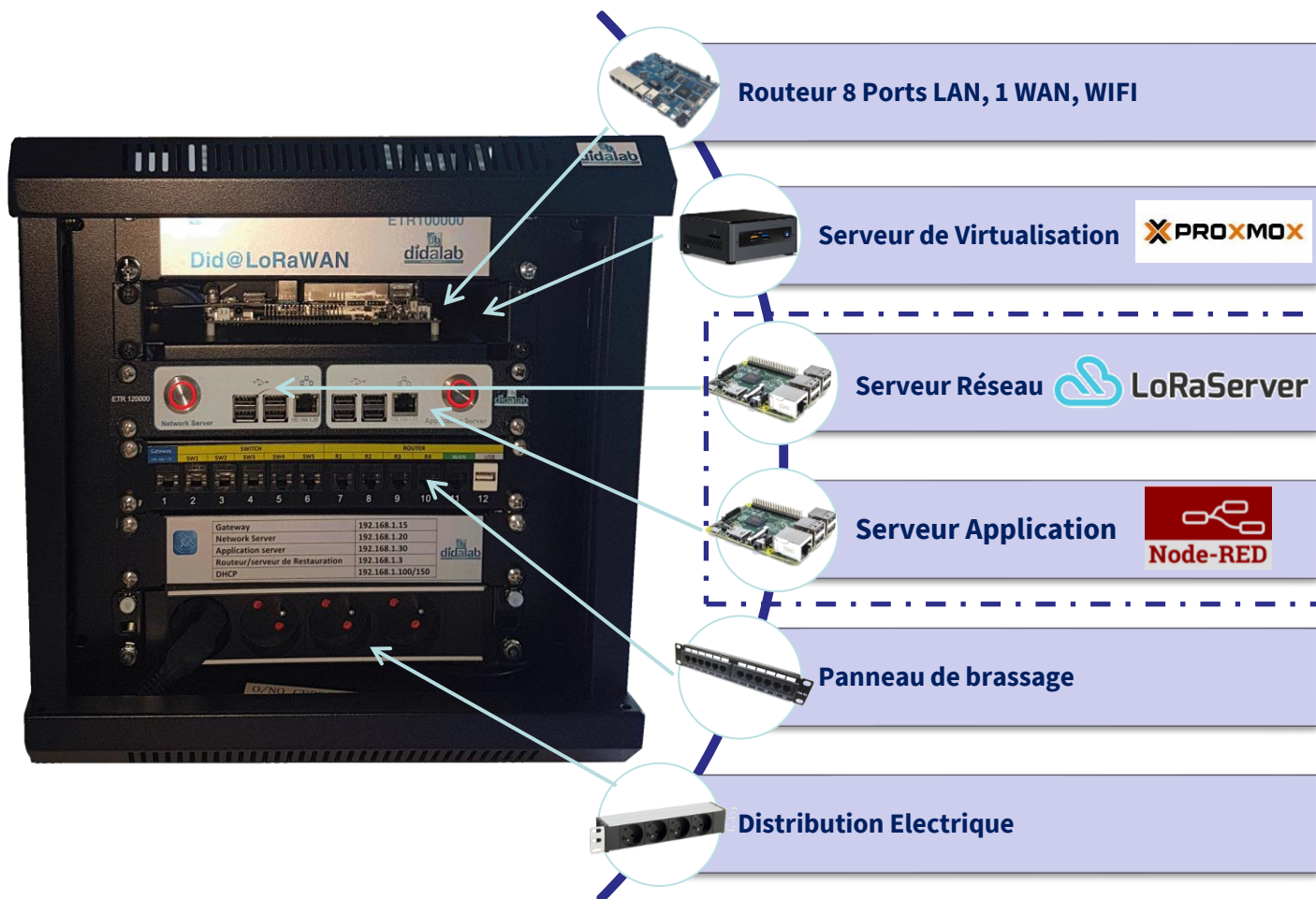
EID 420 000 : Passerelle LoRa/LoRaWAN 868 MHz



ETR 100 B : Baie Did@LoRaWAN

La baie ETR 100 B est autonome, **elle est totalement isolée du réseau Internet**, cette particularité présente plusieurs avantages :

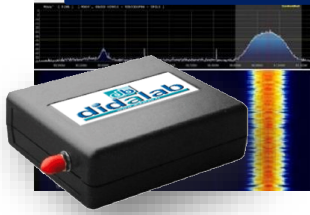
- Toute fausse manipulation faite par les élèves ne provoquera **aucun dommage sur le réseau** de l'établissement,
- Un serveur avec 4 machines virtuelles
- les câblages réseau sont faits via un panneau de brassage afin de **protéger les organes actifs**.



Quelques Captures d'écrans



EMD 430 000 : Radio Spectrum Processor / software define Radio (SDR)



- Couverture continue de 1 kHz à 2 GHz
- Largeur de bande visible de 10 MHz
- Alimentation par câble USB avec une simple prise femelle de type B
- Technologie au silicium ADC 14 bits
- 11 filtres de présélection frontaux intégrés, haute sélectivité
- fréquences

Station Météo

Avec la station météo, autre extension de notre pack IoT et un environnement électronique adapté, l'étudiant pourra aborder :

- **La réalisation et la maintenance des produits électroniques** en concevant, câblant, testant la carte « fille Station Météo» qui se pluggera sur la carte principale End device

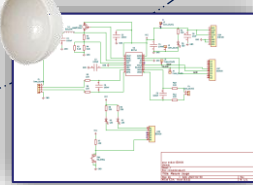
Analyse



Une station météorologique automatique est une station météorologique d'observation, implantée sur un site fixe ou mobile, dont les capteurs rapportent à intervalles prédéfinis une série de données météorologiques **sans intervention humaine** :

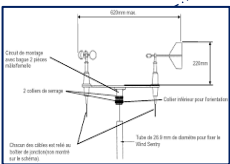
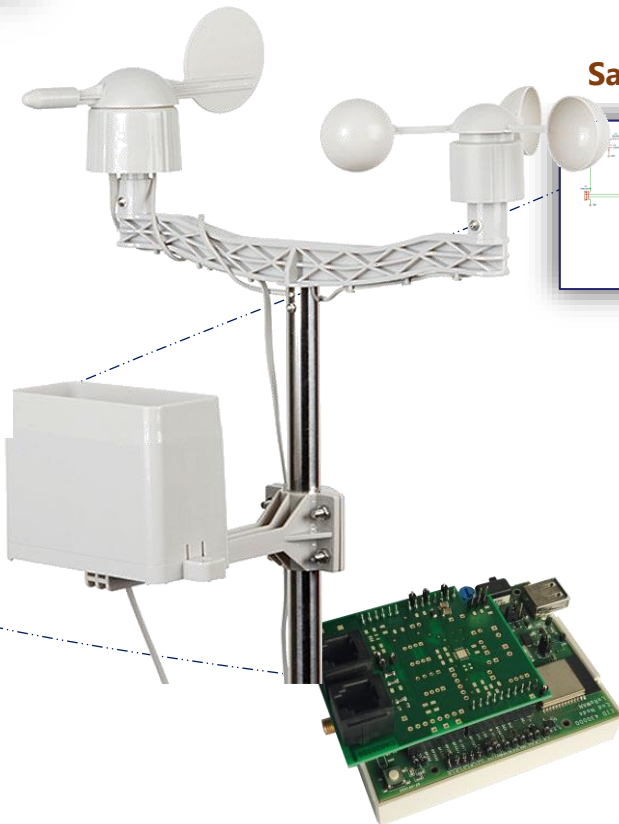
- Anémomètre
- girouette
- pluviomètre
- thermomètre

Saisie schémas

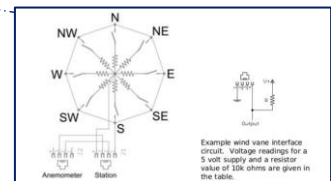


Via le logiciel KiCad, les élèves pourront saisir le schéma électronique de carte interface

Lecture de plan

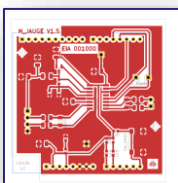


Lecture datasheet



La datasheet de la station météo sera fournie pour une validation du cahier des charges

Routage



Placement et routage de la carte électronique

Fabrication et validation

Réalisation



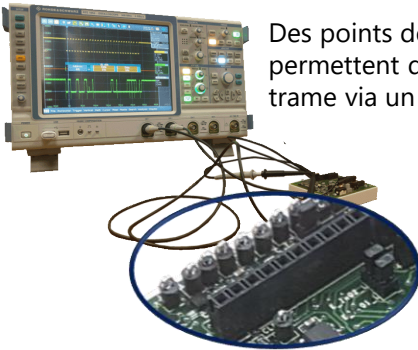
Montage mécanique et électronique de la Station Météo

Programme



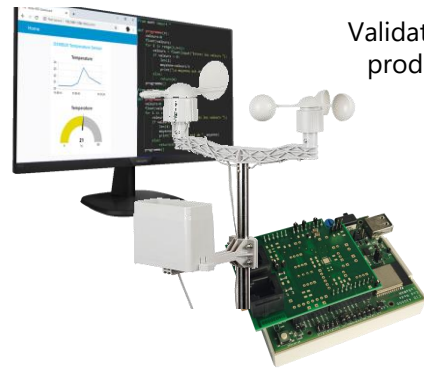
Compilation / flash code dans la carte ESP32

Contrôle Test



Des points de test permettent de lire la trame via un oscilloscope

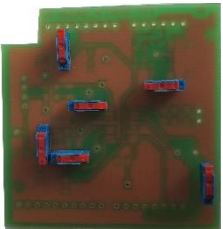
Validation



Validation produit

Maintenance et réparation

Diagnostic



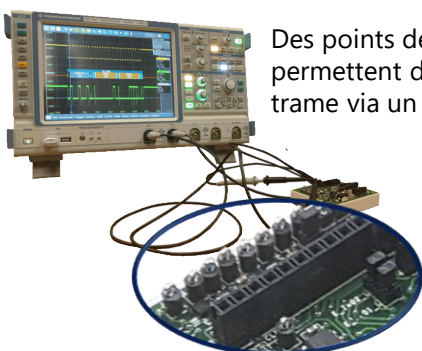
Pour répondre au besoin actuel de maintenance et de réparation de carte électronique, nous vous proposons une carte fille avec des switches en Bottom permettant des générations de pannes

Réparation



Après le diagnostic de panne, une intervention sera effectuée suivant une procédure fournie

Contrôle Test



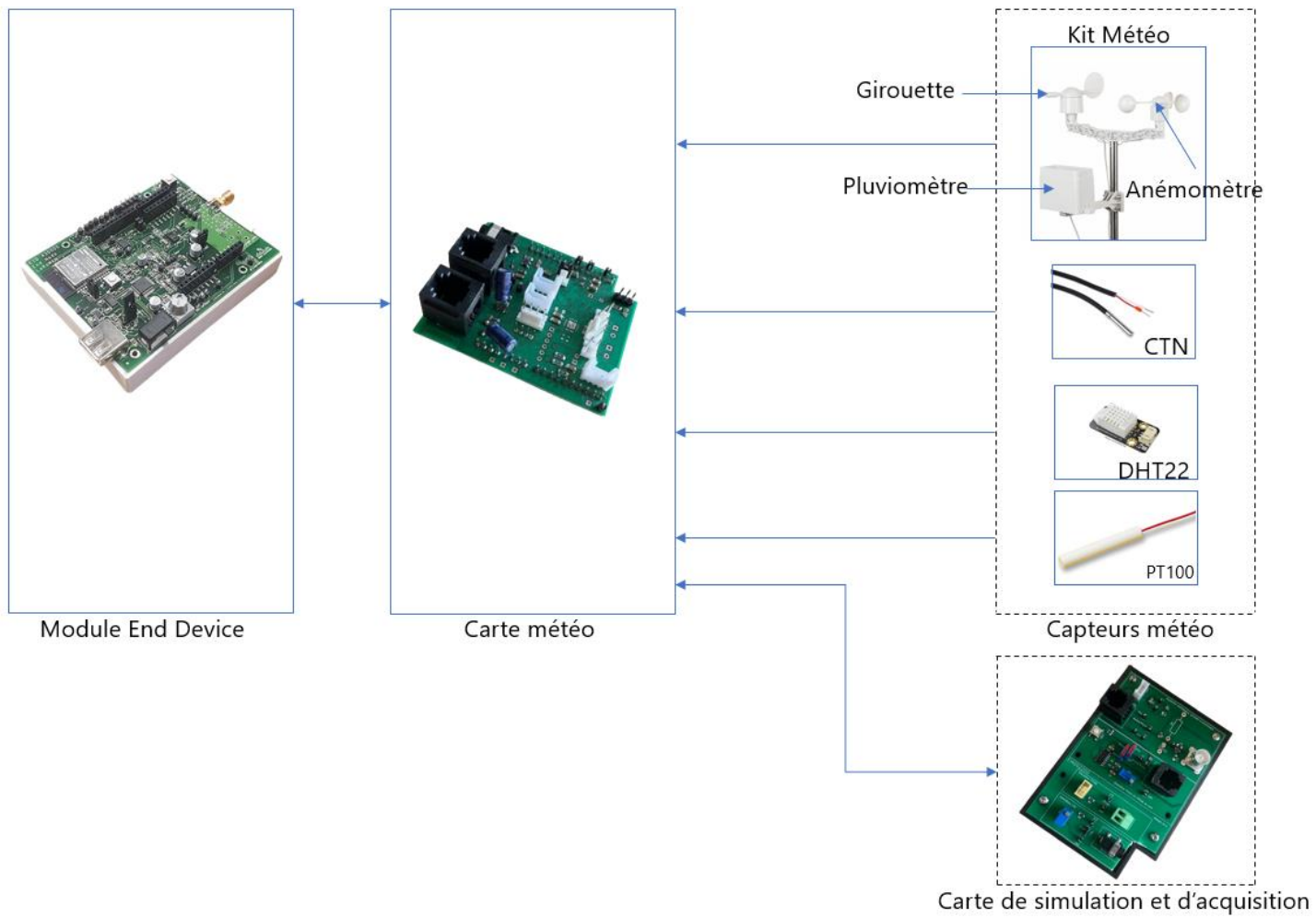
Des points de test permettent de lire la trame via un oscilloscope

Validation

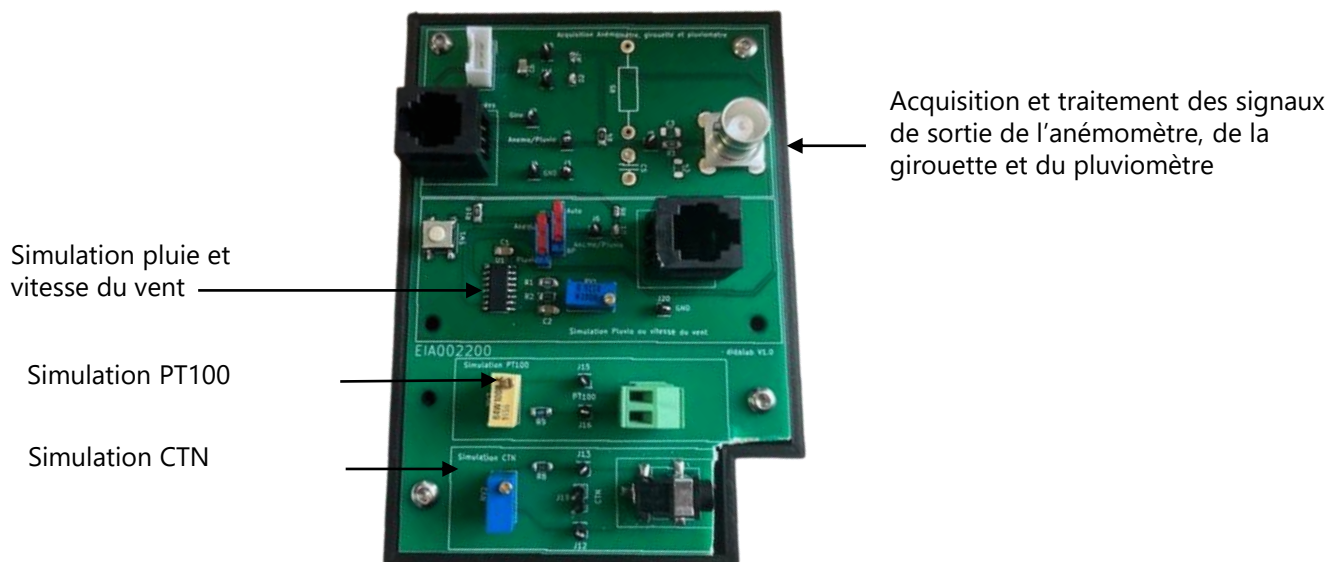


Validation produit

Exemple de configuration



EID002200 : Carte de simulation et d'acquisition



Exemple de configuration pour 8 Binômes (16 élèves)





Ecrans Node Red





127.0.0.1:1880/ui/#/6?socketid=N_AXHrDgAY4aYM7vAAAB

Japanese Governem... Ministère de l'Ensei... Ministère de l'Ensei... Ministère de l'Ensei... Les 12 lois du Karm... 100 Study Scholarsh... Shadowhun... مسلسل [Englsh] Produce T... L'Amoureux masqu... Canada - Easy Schol... How to study Korean >> Tous les favoris

setup 22/04/2024 16:34:59

Logo  Tableau de configuration Station meteo connectee - Elancourt - France Selection des parametres meteo a afficher Horloge 

AFFICHAGE DES MESURES AFFICHAGE DES GRAPHES AFFICHAGE DU TABLEAU DE MESURES

Temperature  Capteurs de temperature <input checked="" type="checkbox"/> Affichage des graphes <input type="checkbox"/>	Unit DHT <input type="text" value="°C"/> Unit CTN <input type="text" value="K"/> Capteurs de temperature DHT <input checked="" type="checkbox"/> CTN <input checked="" type="checkbox"/> TMP117 <input type="checkbox"/> PT100 <input type="checkbox"/>	Vitesse du vent  Vitesse du vent et sa direction <input type="checkbox"/> Affichage des graphes <input type="checkbox"/>	Pression atmospherique  Pression atmospherique en hPa <input checked="" type="checkbox"/> Graphe des valeurs affichees de la pression en hPa <input checked="" type="checkbox"/>	Unit pression <input type="text" value="Pa"/> Pluviometrie & Humidite  Pluviometrie en mm <input type="checkbox"/> Humidite en % <input type="checkbox"/>
---	---	---	---	---



Composition de base

ETR100C : Pack de base IoT LoRa/LoRaWAN composé de		
Référence	Désignation	Qtés
EID420000	Passerelle LoRa/LoRaWAN 868 MHz intégrant 2 interfaces TX & RX permettant la démodulation en parallèle sur 8 fréquences. Démodulation LoRa et GFSK. 1 antenne externe 868 MHz.	1
EID430000	Module End Device LoRa / LoRaWAN 868 MHz intégrant une ESP32 comprenant 32 Mbit de Flash, 1 UART, 2 SPI, 2 I2C, 1 WIFI, 1 Bluetooth, 6 entrées ADC, 2 sorties DAC. Programmation et debug via une interface USB. Comprend 1 bouton poussoir, 1 potentiomètre, 2 LEDs, 1 capteur température, 1 capteur pression humidité, 1 capteur de luminosité, 1 capteur de pulsation cardiaque, 1 accéléromètre et gyroscope 3 axes, 1 chargeur de batterie, 1 mesure du courant, et 1 shield arduino (intégrant 1 port alimentation, 1 port analogique et 2 ports numériques). 1 Modem LoRa / GFSK en 868 MHz (avec une pile LoRaWAN (classe A, B et C) mesure du RSSI et SNR) avec 1 antenne intégrée et 1 sortie atténuateur 20 dB. Alimentation 5V via USB ou batteries.	1 (*)
EMD430000	Radio spectrum processeur 14 bits couvrant les fréquences de 1kHz à 2 GHz	1
ETR1000000	Baie informatique prééquipée, porte vitrée, équipée de :	1
	1 routeur 8 ports LAN 1 port WAN WIFI	
	1 panneau de brassage composé de 11 traversées RJ45	
	1 Serveur de virtualisation	
ETR120000	Etagère serveurs composé de :	1
	1 serveur de réseau	
	1 serveur d'application	
ETR340200	Lot de 10 cordons UTP de 50 cm	1

(*) : vous pouvez avoir une dizaine de modules End device par laboratoire



Composition complète avec Station Météo

ETR100_SM : Pack de base IoT LoRa/LoRaWAN avec Station Météo; composé de

Référence	Désignation	Qtés
ETR100C	Pack de base IoT LoRa/LoRaWAN	1
EIA020000	Structure matérielle avec son trépied capteurs (pluviomètre, gyromètre, anémomètre) Hub, pompe, boussole	1
EIA022000	Carte fille "Interface Capteur", PT100, PTC, CTN, 1RJ11 de 10 mètres, carte Test, valise de rangement	1
CIM03336	PCB	25
EIA002100	Lot de composants	25
ACC02679	Ventilateur	Opt
EMD018015	Oscilloscope	Opt

AUTRE SOLUTION



BALANCE CONNECTEE

la balance connectée

Avec la balance connectée, extension de notre pack IoT et un environnement électronique adapté, l'étudiant pourra aborder :

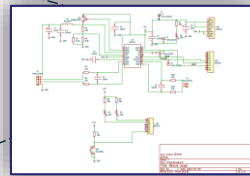
- **La réalisation et la maintenance des produits électroniques** en concevant, câblant, testant la carte « fille cellule de force » qui se pluggera sur la carte principale End device

Analyse



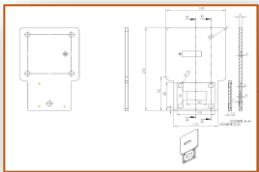
Pour répondre au problème de pollution qu'engendrent les piles usagées, Didalab propose une solution de balance connectée sous protocole LoRaWAN permettant en temps réel de connaître l'état de remplissage du récupérateur de piles usagées.

Saisie schémas



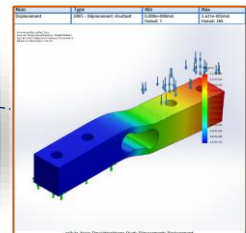
Via le logiciel KiCad, les élèves pourront saisir le schéma électronique de la jauge de contrainte

Lecture de plan



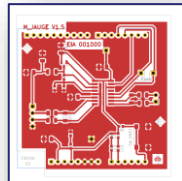
Les plans mécaniques de la balance seront fournis pour lecture et validation

Lecture datasheet

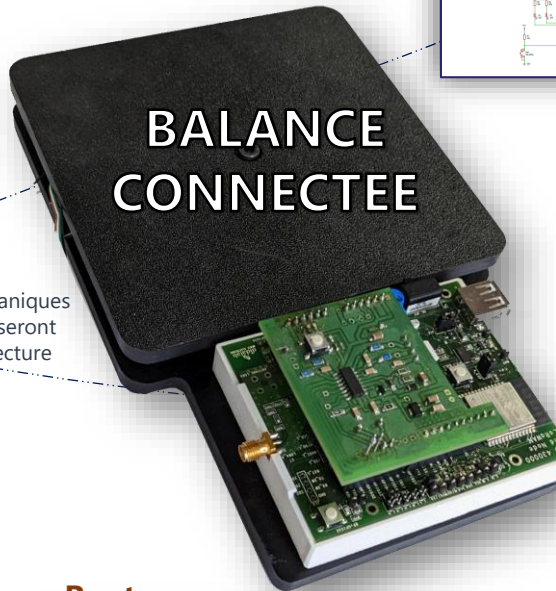


La datasheet de la cellule de force sera fournie pour une validation du cahier des charges

Routage



Placement et routage de la carte électronique



Fabrication et validation

Réalisation



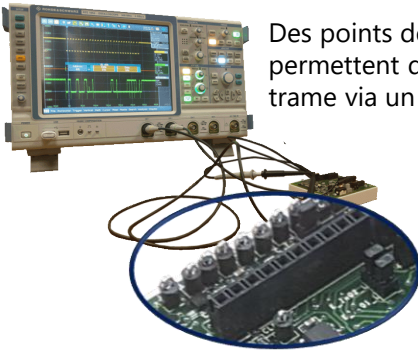
Montage mécanique et électronique de la carte jauge

Programme



Compilation / flash code dans la carte ESP32

Contrôle Test



Des points de test permettent de lire la trame via un oscilloscope

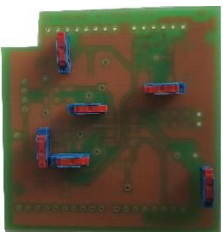
Validation



Validation produit

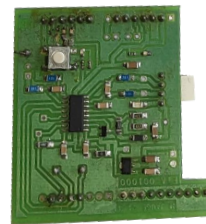
Maintenance et réparation

Diagnostic



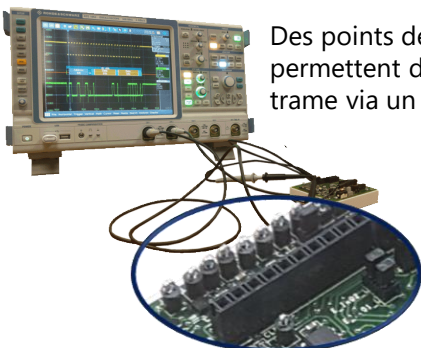
Pour répondre au besoin actuel de maintenance et de réparation de carte électronique, nous vous proposons une carte fille avec des Switches en Bottom permettant des générations de pannes

Réparation



Après le diagnostic de panne, une intervention sera effectuée suivant une procédure fournie

Contrôle Test



Des points de test permettent de lire la trame via un oscilloscope

Validation



Validation produit



Composition complète avec Balance connectée

ETR100_BAL : Pack de base IoT LoRa/LoRaWAN avec Option Balance connectée; composé de

Référence	Désignation	Qtés
ETR100C	Pack de base IoT LoRa/LoRaWAN	1
EIA010000	Structure matérielle avec son capteur de force de 5 Kg, lot de 3 masses de 1Kg et 4 masses de 500g	1
EIA001000	Carte fille "jauge"	1
CIM02829	PCB	25
EIA010000	Lot de composant	25
EMD018015	Oscilloscope	option

Electronique

Electronique
de puissance

Electrotechnique

Informatique
Industrielle

Télécom

Automatisme

Réseau & VDI

Asservissements

Mesure



didalab

Z.A. de la Clef Saint-Pierre
5, rue du Groupe Manoukian
78990 ELANCOURT
FRANCE



(33) 1 30 66 08 88
Du lundi au vendredi
de 9 h à 12 h 30
et de 14 h à 18 h

db
didalab
GÉNIE ÉLECTRIQUE



www.didalab.fr
E-mail: didalab@didalab.fr